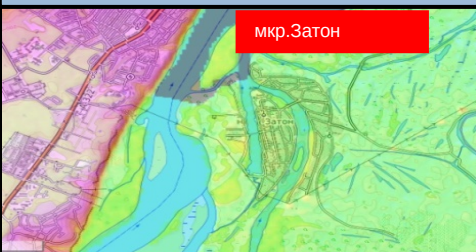


МОДЕЛЬ ПОДТОПЛЕНИЯ МКР. ЗАТОН Г.БАРНАУЛ АЛТАЙСКОГО КРАЯ (на 25.05.2024)

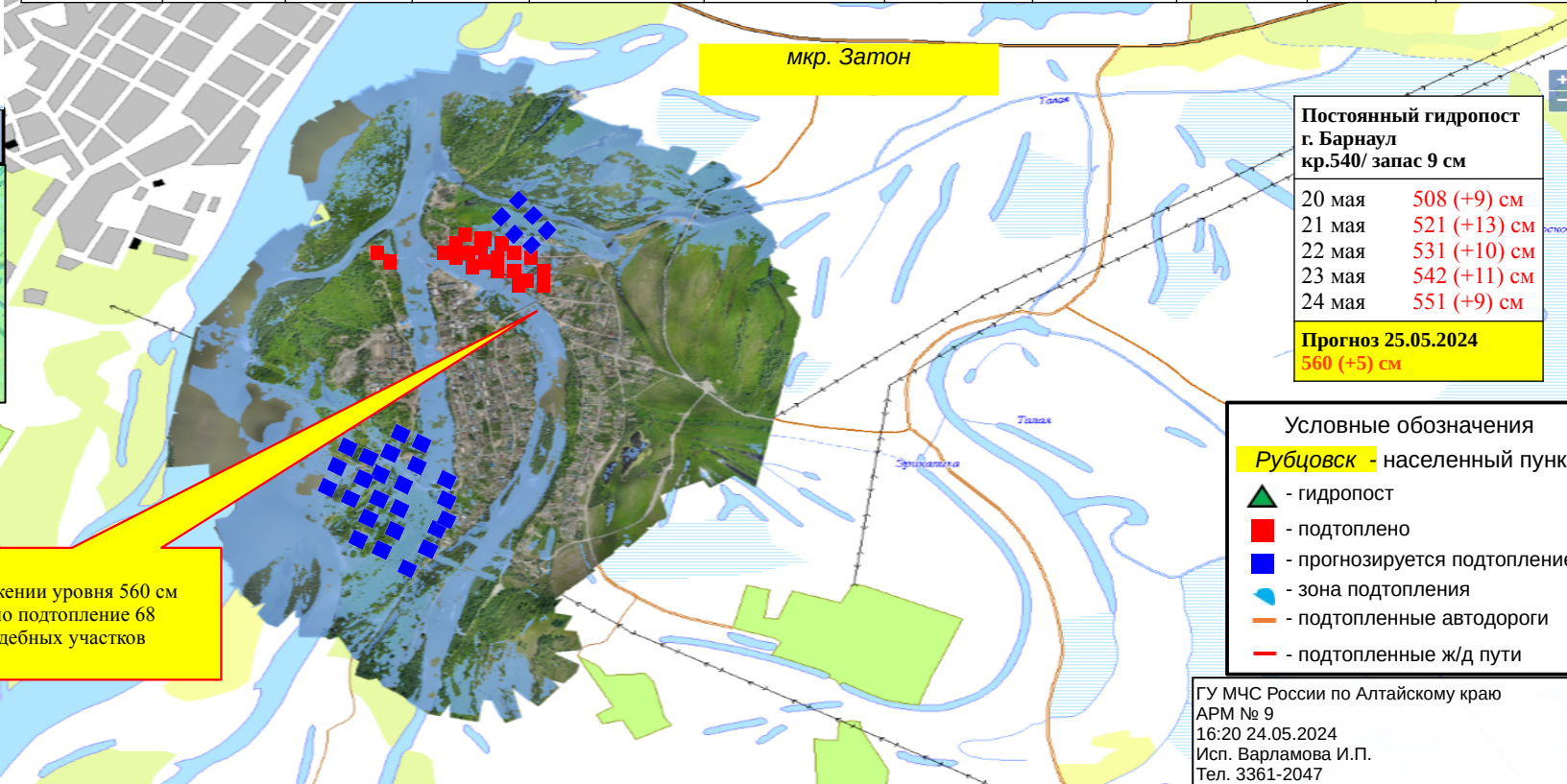
Прогноз выпадения осадков



Карта высот



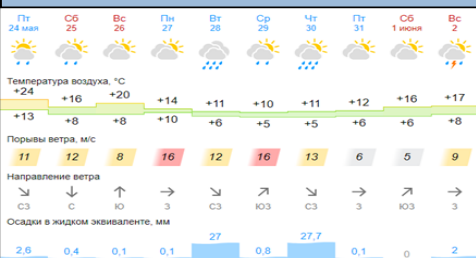
Характеристика населенных пунктов в зоне возможного подтопления				Уровень подтопления, см	Домов/приусадебных участков в зоне подтопления, шт.	Население в зоне ЧС, чел.	Протяженность затопленных дорог, м	Количество мостов в зоне затопления, шт.	Количество ПОО в зоне подтопления, шт.	Количество СЗО в зоне подтопления, шт.
Название населенных пунктов	Количество домов	Население, чел	Детей, чел							
мкр.Затон	651	2288	516	540	0/22	0/0	0	0	0	0



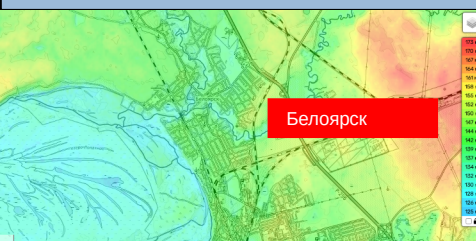
При достижении уровня 560 см возможно подтопление 68 приусадебных участков

РАСЧЕТ ПОСЛЕДСТВИЙ (МОДЕЛЬ ПОДТОПЛЕНИЯ) ПЕРВОМАЙСКОГО РАЙОНА АЛТАЙСКОГО КРАЯ (на 25.05.2024)

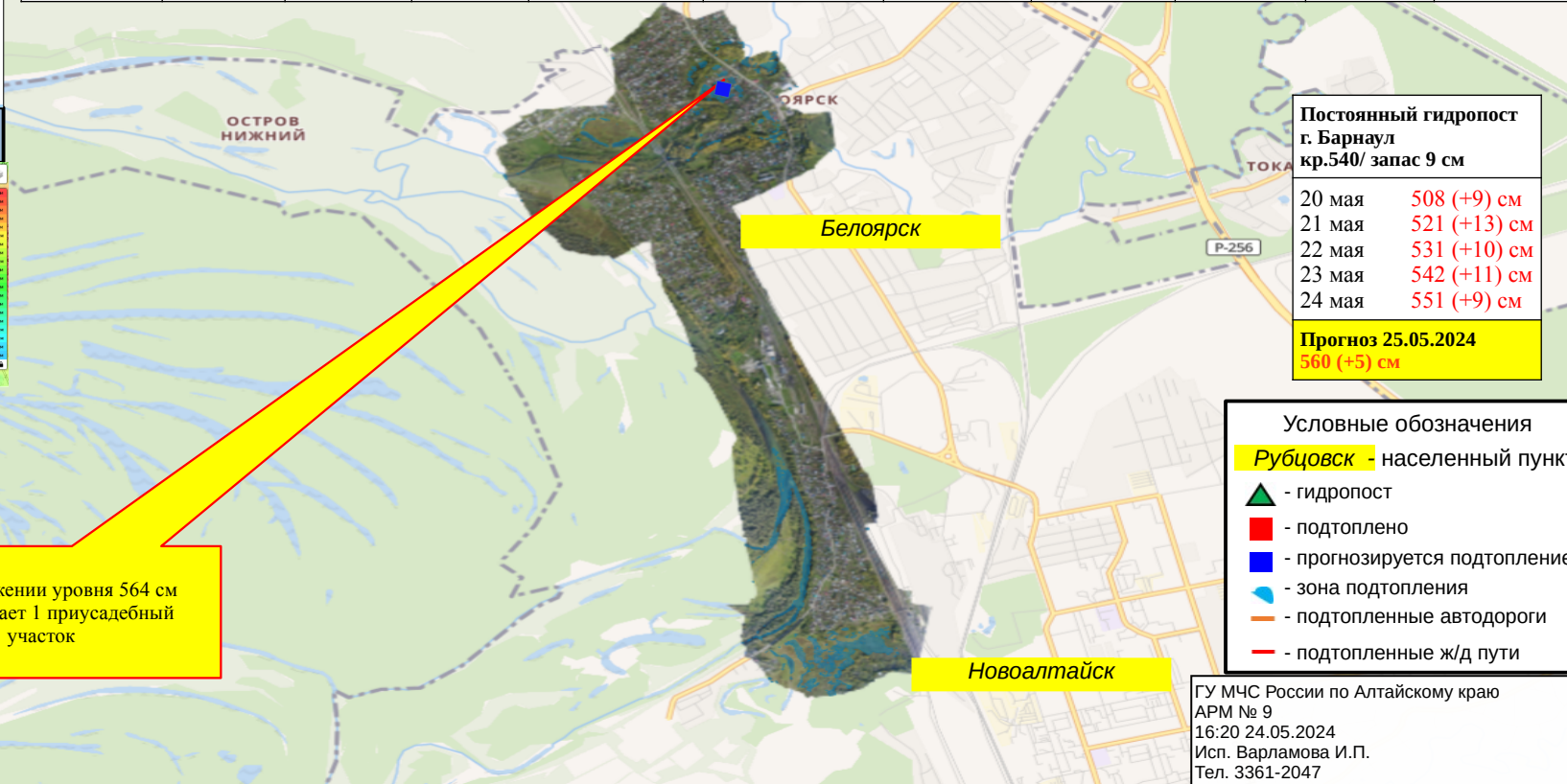
Прогноз выпадения осадков



Карта высот



Характеристика населенных пунктов в зоне возможного подтопления				Уровень подтопления, см	Домов/приусадебных участков в зоне подтопления, шт.	Население в зоне ЧС, чел.	Протяженность затопленных дорог, м	Количество мостов в зоне затопления, шт.	Количество ПОО в зоне подтопления, шт.	Количество СЗО в зоне подтопления, шт.
Название населенных пунктов	Количество домов	Население, чел	Детей, чел							
Новоалтайск	10433	73122	39063	564	0/0	0/0	0	0	0	0



При достижении уровня 564 см подтапливает 1 приусадебный участок

Постоянный гидропост г. Барнаул кр.540/запас 9 см	
20 мая	508 (+9) см
21 мая	521 (+13) см
22 мая	531 (+10) см
23 мая	542 (+11) см
24 мая	551 (+9) см
Прогноз 25.05.2024 560 (+5) см	

- Условные обозначения
- Рубцовск** - населенный пункт
 - ▲ - гидропост
 - - подтоплено
 - - прогнозируется подтопление
 - - зона подтопления
 - - подтопленные автодороги
 - - подтопленные ж/д пути

РАСЧЕТ ПОСЛЕДСТВИЙ (МОДЕЛЬ ПОДТОПЛЕНИЯ) ПЕРВОМАЙСКОГО РАЙОНА АЛТАЙСКОГО КРАЯ (на 25.05.2024)

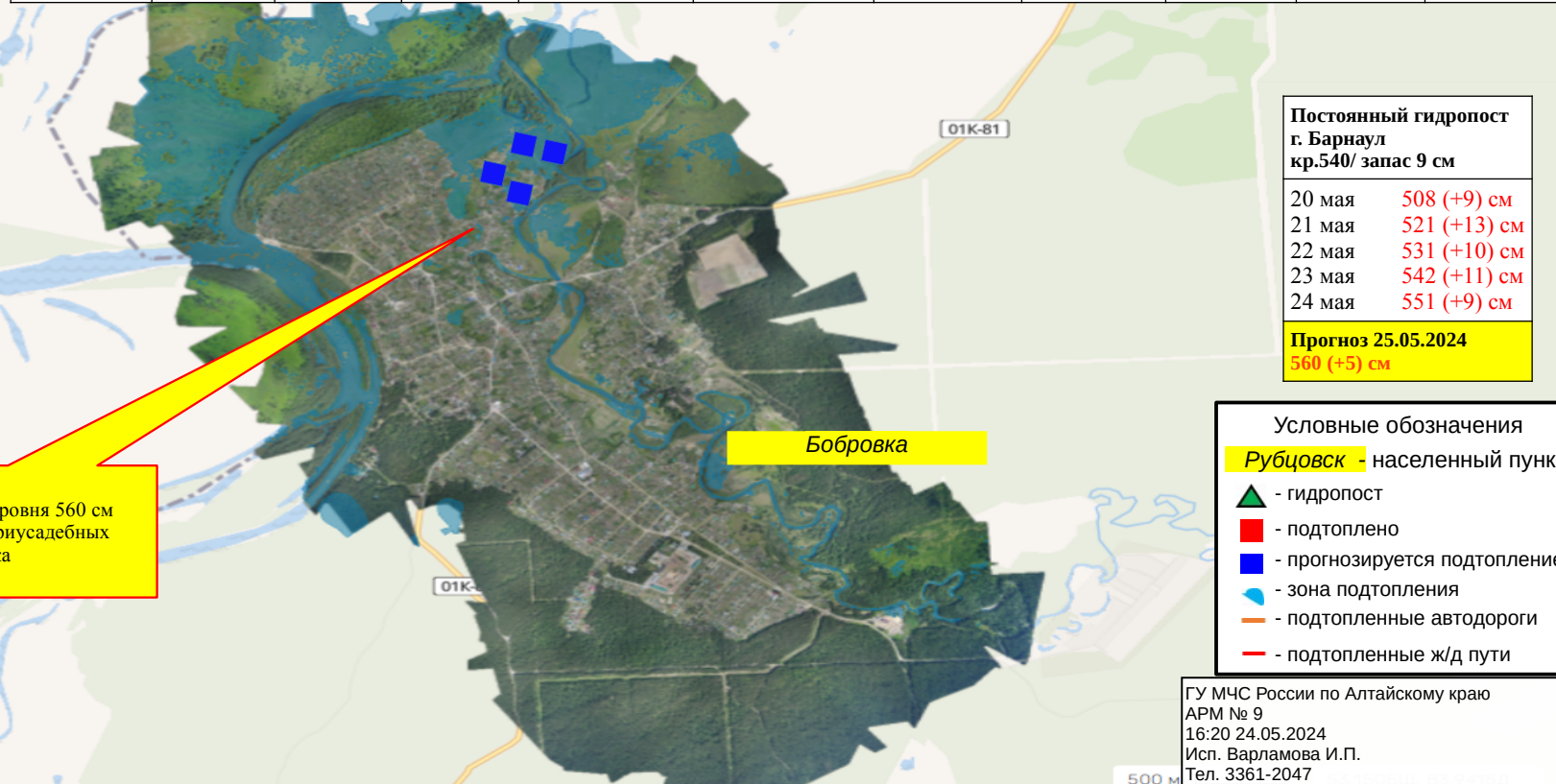
Прогноз выпадения осадков

Пт 24 мая	Сб 25	Вс 26	Пн 27	Вт 28	Ср 29	Чт 30	Пт 31	Сб 1 июня	Вс 2
Температура воздуха, °C +24	+16	+20	+14	+11	+10	+11	+12	+16	+17
Порывы ветра, м/с +13	+8	+10	+6	+5	+5	+6	+6	+6	+8
Направление ветра	↘	↘	↘	↘	↘	↘	↘	↘	↘
Осадки в жидком эквиваленте, мм	2.6	0.4	0.1	0.1	27	0.8	27.7	0.1	0.2

Карта высот



Характеристика населенных пунктов в зоне возможного подтопления				Уровень подтопления, см	Домов/приусадебных участков в зоне подтопления, шт.	Население в зоне ЧС, чел.	Протяженность затопленных дорог, м	Количество мостов в зоне затопления, шт.	Количество ПОО в зоне подтопления, шт.	Количество СЗО в зоне подтопления, шт.
Название населенных пунктов	Количество домов	Население, чел	Детей, чел							
Бобровка	2177	3509	445	560	0/0	0/0	0	0	0	0



При достижении уровня 560 см подтапливает 4 приусадебных участка

Постоянный гидропост г. Барнаул кр.540/запас 9 см

20 мая	508 (+9) см
21 мая	521 (+13) см
22 мая	531 (+10) см
23 мая	542 (+11) см
24 мая	551 (+9) см
Прогноз 25.05.2024	560 (+5) см

- Условные обозначения
- Рубцовск** - населенный пункт
 - гидропост
 - подтоплено
 - прогнозируется подтопление
 - зона подтопления
 - подтопленные автодороги
 - подтопленные ж/д пути

ГУ МЧС России по Алтайскому краю
АРМ № 9
16:20 24.05.2024
Исп. Варламова И.П.
Тел. 3361-2047

500 м

РАСЧЕТ ПОСЛЕДСТВИЙ (МОДЕЛЬ ПОДТОПЛЕНИЯ) ПЕРВОМАЙСКОГО РАЙОНА АЛТАЙСКОГО КРАЯ (на 25.05.2024)

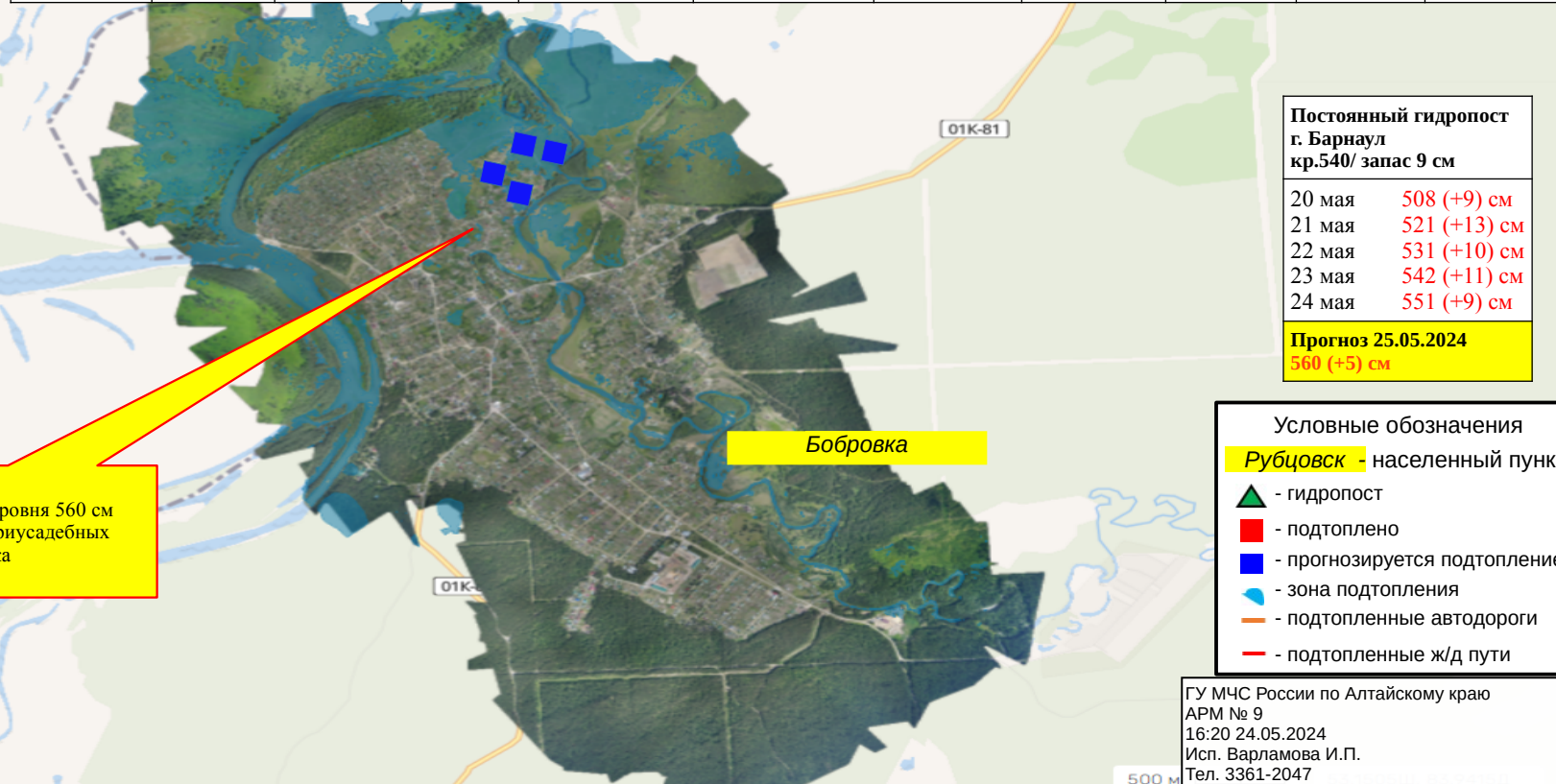
Прогноз выпадения осадков

Пт 24 мая	Сб 25	Вс 26	Пн 27	Вт 28	Ср 29	Чт 30	Пт 31	Сб 1 июня	Вс 2
Температура воздуха, °С +24	+16	+20	+14	+11	+10	+11	+12	+16	+17
Порывы ветра, м/с +13	+8	+10	+6	+5	+5	+6	+6	+6	+8
Направление ветра	↘	↘	↘	↘	↘	↘	↘	↘	↘
Осадки в жидком эквиваленте, мм	2.6	0.4	0.1	0.1	27	0.8	27.7	0.1	0.2

Карта высот



Характеристика населенных пунктов в зоне возможного подтопления				Уровень подтопления, см	Домов/приусадебных участков в зоне подтопления, шт.	Население в зоне ЧС, чел.	Протяженность затопленных дорог, м	Количество мостов в зоне затопления, шт.	Количество ПОО в зоне подтопления, шт.	Количество СЗО в зоне подтопления, шт.
Название населенных пунктов	Количество домов	Население, чел	Детей, чел							
Бобровка	2177	3509	445	560	0/0	0/0	0	0	0	0



При достижении уровня 560 см подтапливает 4 приусадебных участка

Постоянный гидропост г. Барнаул кр.540/запас 9 см

20 мая	508 (+9) см
21 мая	521 (+13) см
22 мая	531 (+10) см
23 мая	542 (+11) см
24 мая	551 (+9) см
Прогноз 25.05.2024	560 (+5) см

- Условные обозначения
- Рубцовск** - населенный пункт
 - гидропост
 - подтоплено
 - прогнозируется подтопление
 - зона подтопления
 - подтопленные автодороги
 - подтопленные ж/д пути

РАСЧЕТ ПОСЛЕДСТВИЙ (МОДЕЛЬ ПОДТОПЛЕНИЯ) ПЕРВОМАЙСКОГО РАЙОНА АЛТАЙСКОГО КРАЯ (на 25.05.2024)



Характеристика населенных пунктов в зоне возможного подтопления				Уровень подтопления, см	Домов/приусадебных участков в зоне подтопления, шт.	Население в зоне ЧС, чел.	Протяженность затопленных дорог, м	Количество мостов в зоне затопления, шт.	Количество ПОО в зоне подтопления, шт.	Количество СЗО в зоне подтопления, шт.
Название населенных пунктов	Количество домов	Население, чел	Детей, чел							
Повалиха	1060	3250	730	560	0/0	0/0	0	0	0	0

Карта высот



При достижении уровня 560 см подтапливает 2 приусадебных участка

Постоянный гидропост г. Барнаул кр.540/запас 9 см

20 мая	508 (+9) см
21 мая	521 (+13) см
22 мая	531 (+10) см
23 мая	542 (+11) см
24 мая	551 (+9) см
Прогноз 25.05.2024	560 (+5) см

- Условные обозначения
- Рубцовск - населенный пункт
 - ▲ - гидропост
 - - подтоплено
 - - прогнозируется подтопление
 - - зона подтопления
 - - подтопленные автодороги
 - - подтопленные ж/д пути

РАСЧЕТ ПОСЛЕДСТВИЙ (МОДЕЛЬ ПОДТОПЛЕНИЯ) ПЕРВОМАЙСКОГО РАЙОНА АЛТАЙСКОГО КРАЯ (на 25.05.2024)



Название населенных пунктов	Характеристика населенных пунктов в зоне возможного подтопления			Уровень подтопления, см	Домов/приусадебных участков в зоне подтопления, шт.	Население в зоне ЧС, чел.	Протяженность затопленных дорог, м	Количество мостов в зоне затопления, шт.	Количество ПОО в зоне подтопления, шт.	Количество СЗО в зоне подтопления, шт.
	Количество домов	Население, чел	Детей, чел							
Рассказиха	507	624	105	560	0/0	0/0	0	0	0	0

При достижении уровня 560 см подтапливает 4 приусадебных участка

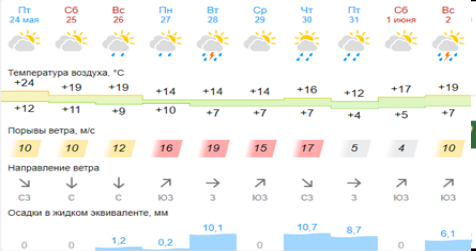
Постоянный гидропост г. Барнаул кр.540/запас 9 см

20 мая	508 (+9) см
21 мая	521 (+13) см
22 мая	531 (+10) см
23 мая	542 (+11) см
24 мая	551 (+9) см
Прогноз 25.05.2024	560 (+5) см

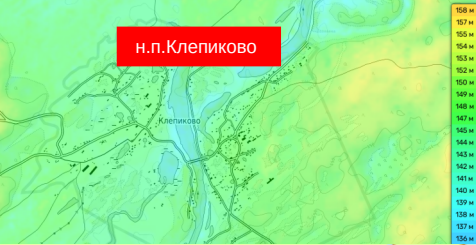
- ### Условные обозначения
- Рубцовск** - населенный пункт
 - ▲ - гидропост
 - - подтоплено
 - - прогнозируется подтопление
 - - зона подтопления
 - - подтопленные автодороги
 - - подтопленные ж/д пути

РАСЧЕТ ПОСЛЕДСТВИЙ (МОДЕЛЬ ПОДТОПЛЕНИЯ) УСТЬ-ПРИСТАНСКИЙ РАЙОН АЛТАЙСКОГО КРАЯ (на 25.05.2024)

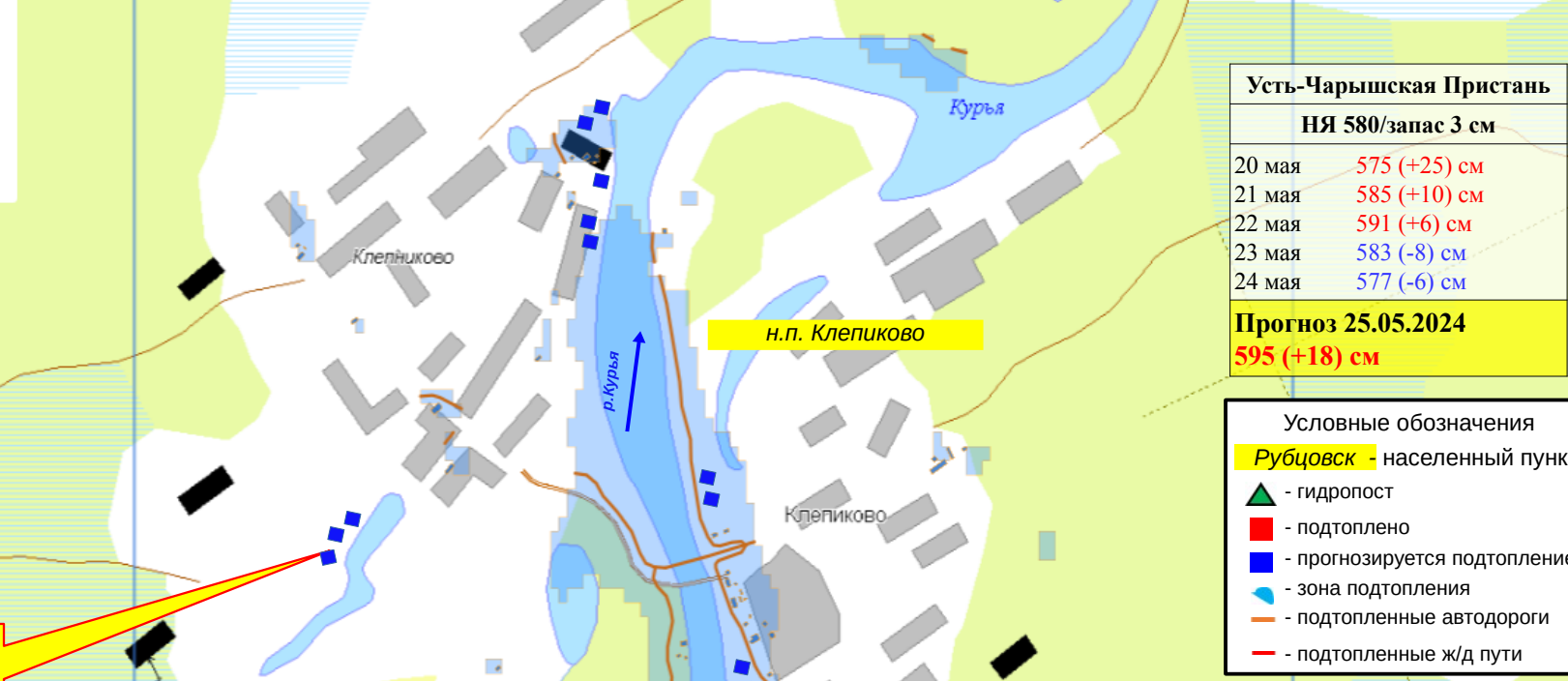
Прогноз выпадения осадков



Карта высот



Характеристика населенных пунктов в зоне возможного подтопления				Уровень подтопления, см	Домов/приусадебных участков в зоне подтопления, шт.	Население в зоне ЧС, чел.	Протяженность затопленных дорог, м	Количество мостов в зоне затопления, шт.	Количество ПОО в зоне подтопления, шт.	Количество СЗО в зоне подтопления, шт.
Название населенных пунктов	Количество домов	Население, чел	Детей, чел							
Клепиково	170	348	67	595	0/0	0/0	0	0	0	0

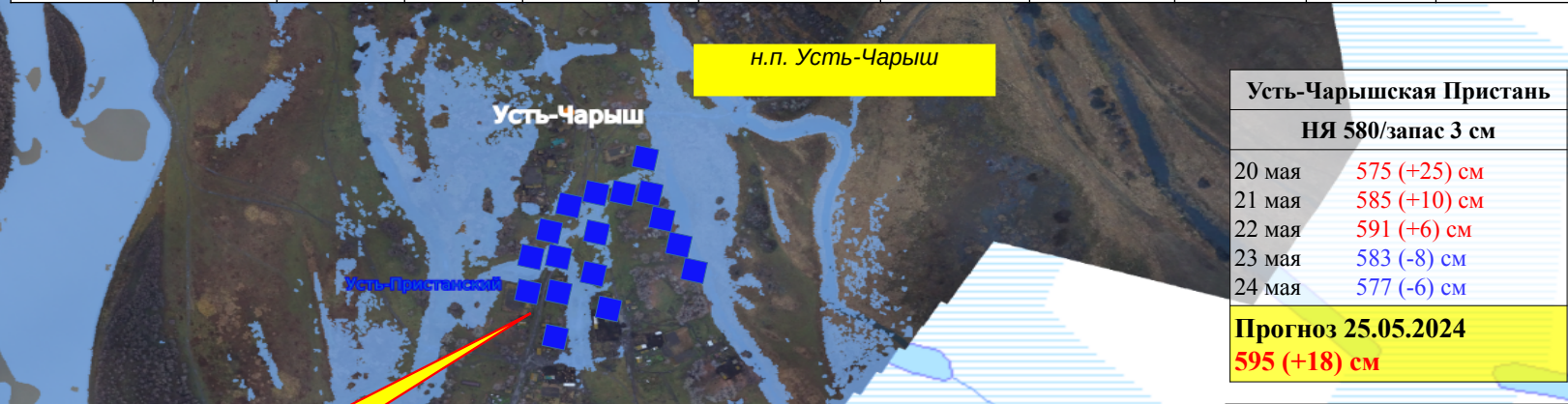


При достижении уровня 595 см прогнозируется подтопление 17 приусадебных участков

РАСЧЕТ ПОСЛЕДСТВИЙ (МОДЕЛЬ ПОДТОПЛЕНИЯ) УСТЬ-ПРИСТАНСКИЙ РАЙОН АЛТАЙСКОГО КРАЯ (на 25.05.2024)



Название населенных пунктов	Характеристика населенных пунктов в зоне возможного подтопления			Уровень подтопления, см	Домов/приусадебных участков в зоне подтопления, шт.	Население в зоне ЧС, чел.	Протяженность затопленных дорог, м	Количество мостов в зоне затопления, шт.	Количество ПОО в зоне подтопления, шт.	Количество СЗО в зоне подтопления, шт.
	Количество домов	Население, чел	Детей, чел							
н.п. Усть-Чарыш	19	30	9	595	0/0	0/0	0	0	0	0



При достижении уровня 595 см подтоплено 17 приусадебных участков

Усть-Чарышская Пристань

НЯ 580/запас 3 см

20 мая	575 (+25) см
21 мая	585 (+10) см
22 мая	591 (+6) см
23 мая	583 (-8) см
24 мая	577 (-6) см

Прогноз 25.05.2024
595 (+18) см

- ### Условные обозначения
- Рубцовск** - населенный пункт
 - ▲ - гидропост
 - - подтоплено
 - - прогнозируется подтопление
 - - зона подтопления
 - - подтопленные автодороги
 - - подтопленные ж/д пути